

Futtertisch, Cornberg



© Remmers Gruppe AG Remmers Gruppe AG

- Floor coating - agriculture soil systems , Floor coating , Concrete restoration
- Agricultural objects
- , 36219 Cornberg
- 2020
- A. B. S. Hollstein GbR
- Brandau Agrarbau GmbH HS Bau GmbH
-

Im Jahr 2020 wurde der Neubau des Milchvieh-Stalls mit Futtertisch in Cornberg errichtet. Die beiden Futtertische umfassen eine Fläche von rund 80 m² und die Mitteltrasse eine Fläche von rund 240 m².

Die Betonflächen der beiden Futtertische wiesen bereits kurz nach der Fertigstellung erhebliche Risse auf. Diese Mängel mussten kurzfristig ausgebessert und langfristig gegen typische landwirtschaftliche Belastungen geschützt werden. Aus diesem Grund wurde ein abriebfester, hoch chemikalienbeständiger und trittsicherer Schutzanstrich gewählt. Dieser wurde zum Abschluss nochmals versiegelt, um den Boden langfristig zu schützen.

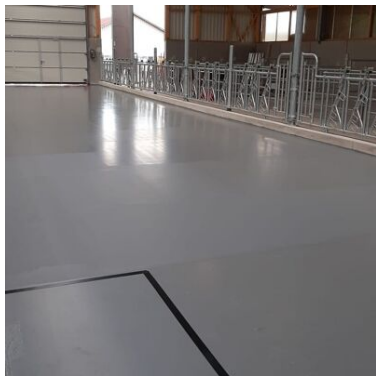
› **Crete Agrar Top**

\$ctx.messages.get("reference.pdf.productId")
6545

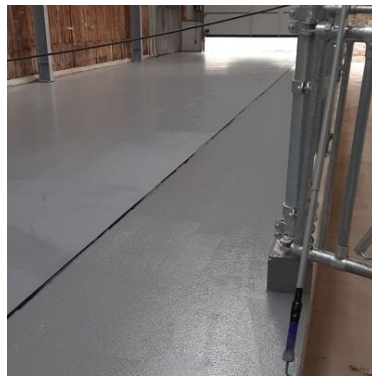


› **Crete TF 60**

\$ctx.messages.get("reference.pdf.productId")
226867



©



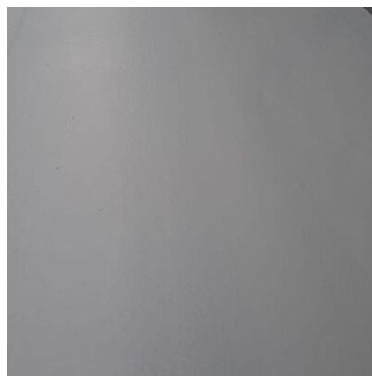
©



©



©



©



©

https://www.remmers.sk/sk_SK/referenceDetail/30850