

Tiefgarage im Klapperhof, Köln



© Remmers Gruppe SE Remmers Gruppe SE

- Floor coating , Concrete restoration
- Parking garages
- , 50670 Köln
- 2021
- Proximus Development GmbH
- Catodica GmbH IDK Kleinjohann GmbH & Co. KG
- Chemicon GmbH
-

Die vor rund 40 Jahren errichtete und zentral am beliebten Kölner Friesenviertel gelegene dreigeschossige Tiefgarage „Im Klapperhof“ bietet 14.000 m² Verkehrsfläche mit rund 460 Stellplätzen – darunter zahlreiche Dauerparkplätze. Aufgrund des hohen Unterhaltungs- und Shopping-Angebots in direkter Nähe wird sie täglich stark frequentiert.

Für die in Stahlbeton-Bauweise errichtete Tiefgarage bestand in vielen Bereichen umfangreicher Sanierungsbedarf. Die Entscheidung fiel auf eine komplette Sanierung des Bodenbelags und Neubeschichtungen der Wände, Decken und Pfeiler. Es wurden Maßnahmen des konventionellen Betonschutzes und ein Kathodischer Korrosionsschutz eingesetzt. Zum Schutz des neuen Bodens gegen Korrosionen wurde ein Betonersatzmörtel und ein faserverstärkter Trockenspritzmörtel verwendet. Hierbei handelt es sich um eine spezielle Systemlösung für Parkhäuser, um Risse auf befahrenen Flächen zu überbrücken. Zunächst wird eine Grundierung und abschließend eine mechanisch belastbare Verschleißschicht aufgetragen.

› **Betofix EM 4 2K**

\$ctx.messages.get("reference.pdf.productId")
5778



› **Betofix EM 8 2K**

\$ctx.messages.get("reference.pdf.productId")
5777



› **Betofix SPCC TS**

\$ctx.messages.get("reference.pdf.productId")
5781



› **Epoxy Primer PF**

\$ctx.messages.get("reference.pdf.productId")
1224



› **PUR Color VS**

\$ctx.messages.get("reference.pdf.productId")
6056



› **Selectmix 01/03**

\$ctx.messages.get("reference.pdf.productId")
4405



› **Quarz 03/08 DF**

\$ctx.messages.get("reference.pdf.productId")
4406



› **Betofix KHB EM**

\$ctx.messages.get("reference.pdf.productId")
5779



› **Primer H**

\$ctx.messages.get("reference.pdf.productId")
0642



› **Color PA**

\$ctx.messages.get("reference.pdf.productId")
6500



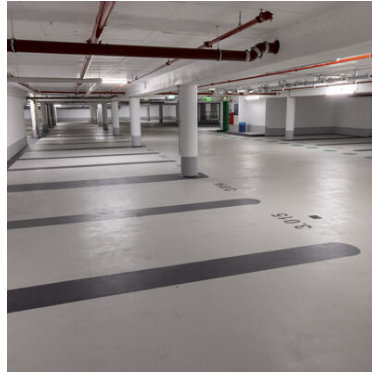
› **Epoxy Color Top**

\$ctx.messages.get("reference.pdf.productId")
6191





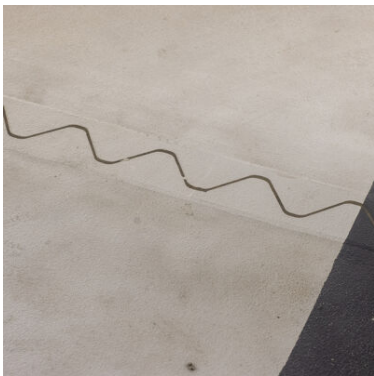
©



©



©



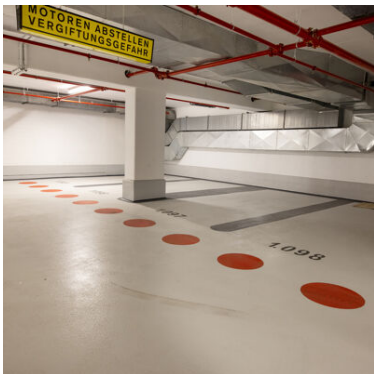
©



©



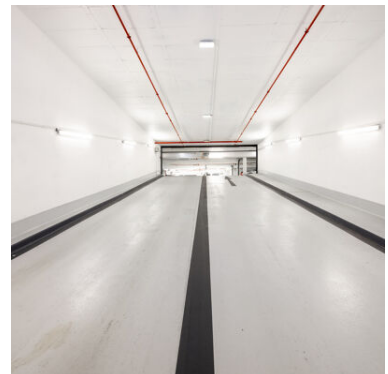
©



©



©



©



©

\$title



https://www.remmers.sk/sk_SK/referenceDetail/31875